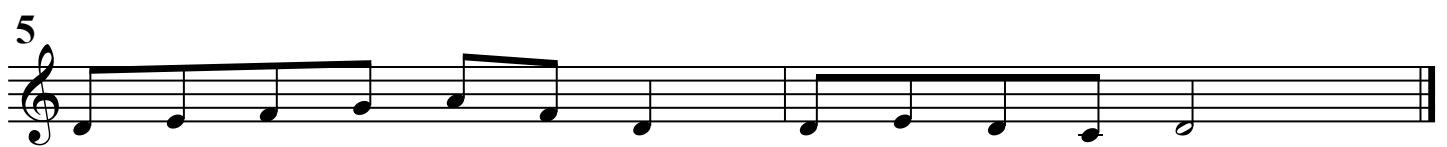
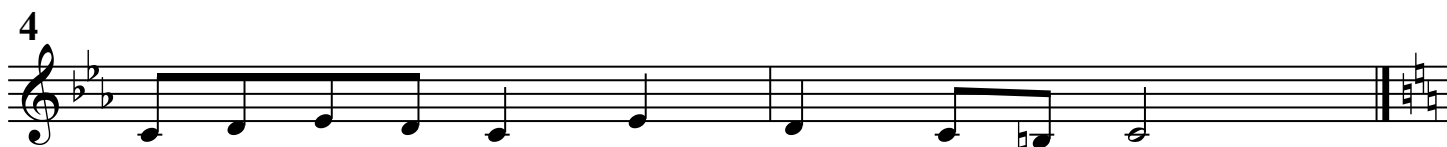
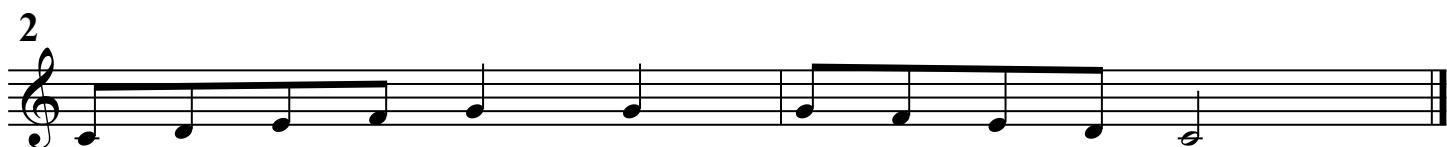
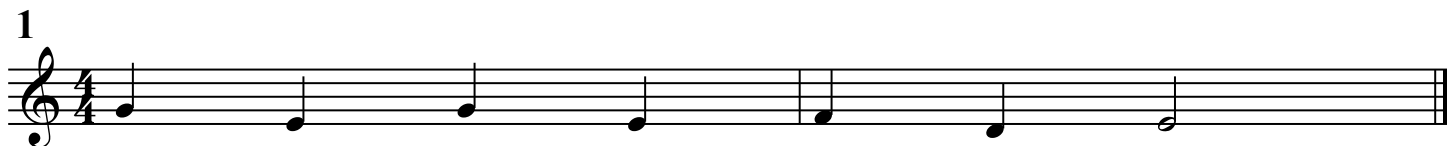


Prova di percezione melodica

Il candidato dovrà ripetere i seguenti frammenti melodici proposti dalla commissione.

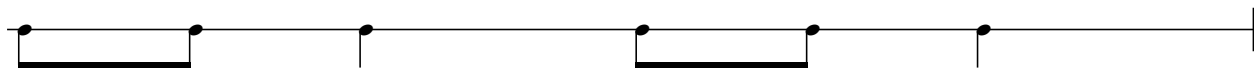
Un membro della commissione eseguirà al pianoforte un frammento alla volta che dovrà essere ripetuto correttamente, vocalizzando, dal candidato.

La tonalità è puramente indicativa: sarà eventualmente cura del commissario trasportare ogni frammento alla tonalità più consona all'estensione vocale del candidato.



Prova ritmica

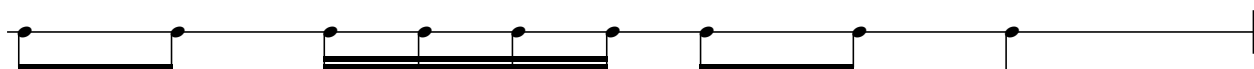
Il candidato dovrà ripetere i seguenti frammenti ritmici proposti dalla commissione.
Un membro della commissione eseguirà un frammento alla volta che dovrà essere ripetuto correttamente dal candidato.



2



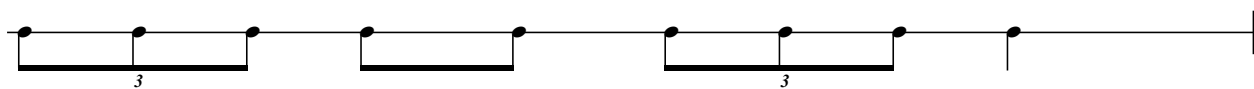
3



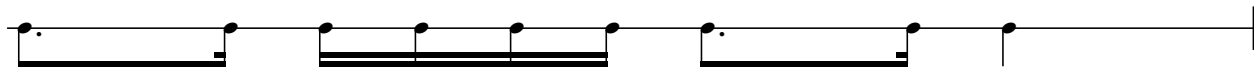
4



5



6



7



8

